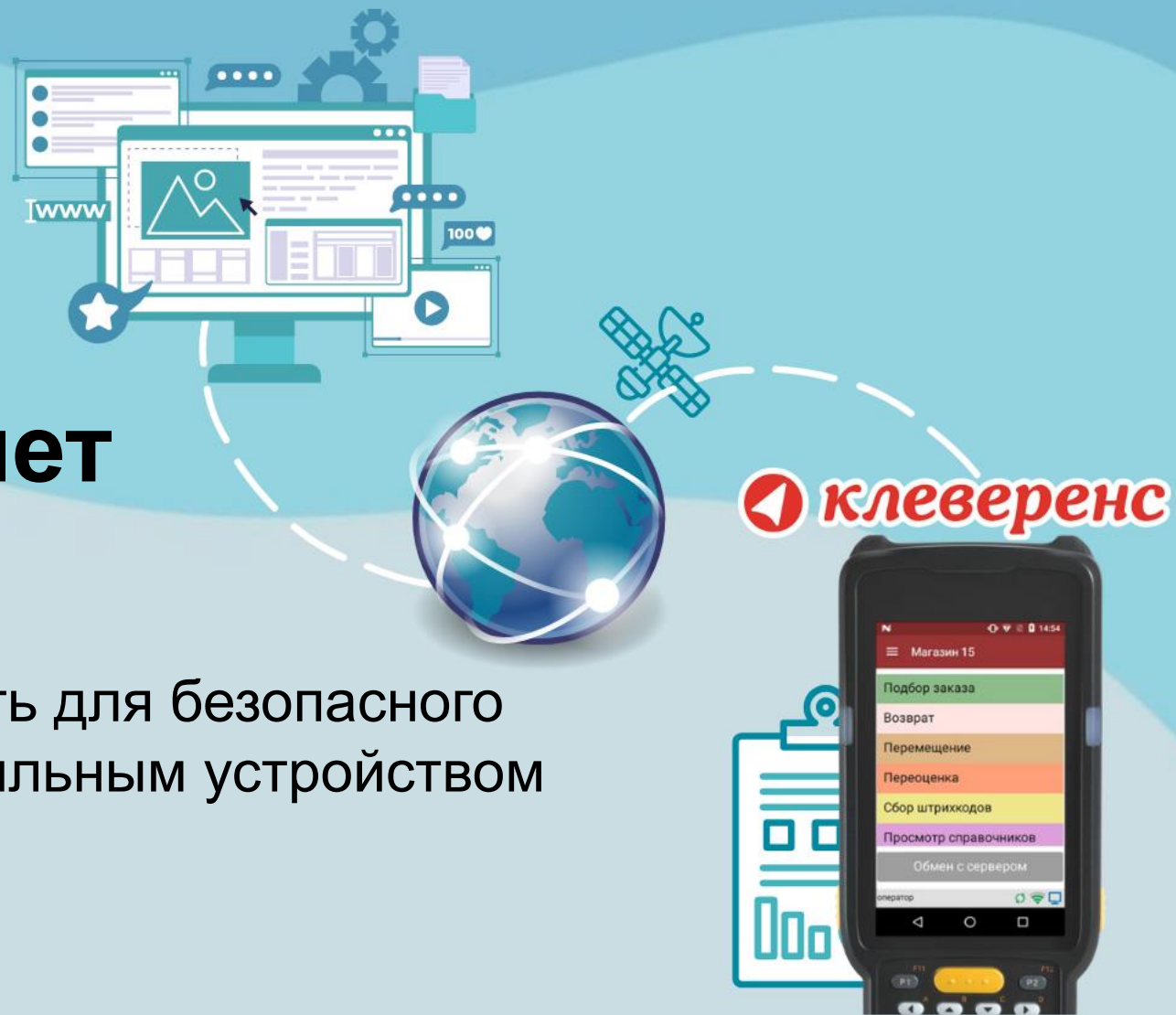


Обмен через Интернет в «Склад 15»

- функция, которая дает возможность для безопасного удаленного обмена данными с мобильным устройством в любое время и из любого места.



В этой презентации:

1. Что за функция обмена через Интернет?
2. Возможности и преимущества
3. Как работает функция?
4. Как мы обеспечиваем безопасность?
5. Как настроить обмен через Интернет в «Склад 15»

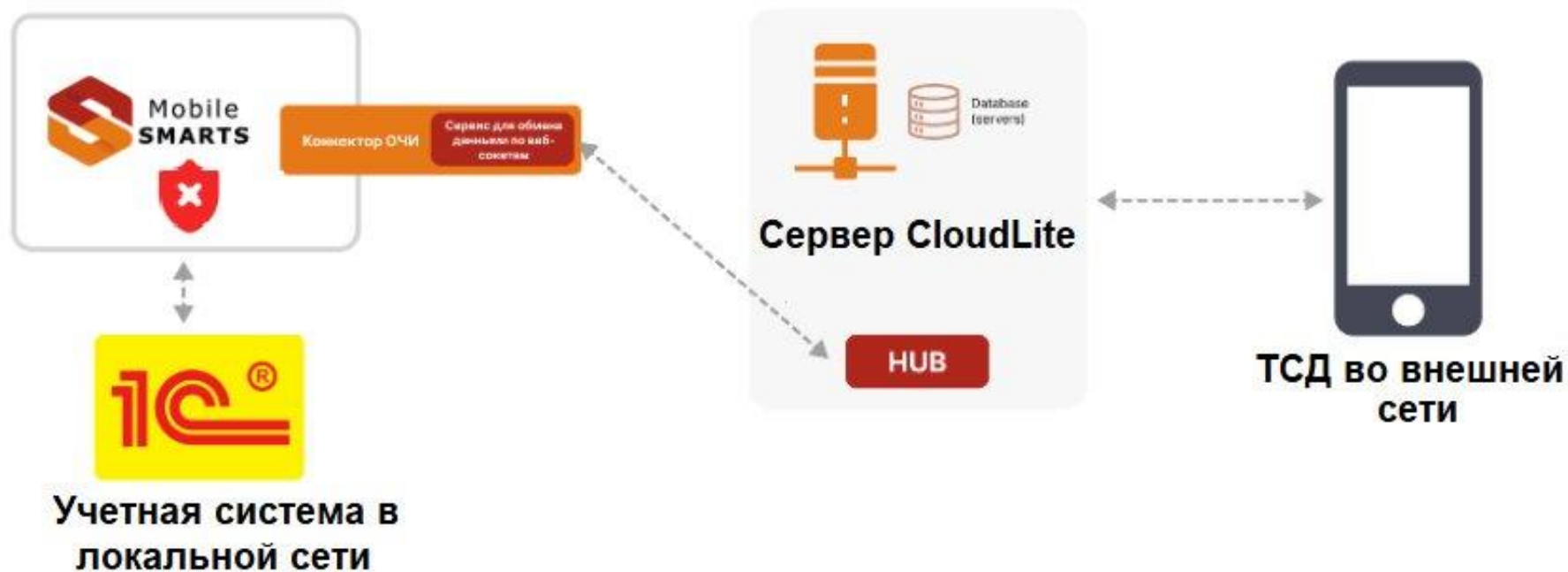
📍 Что за функция?



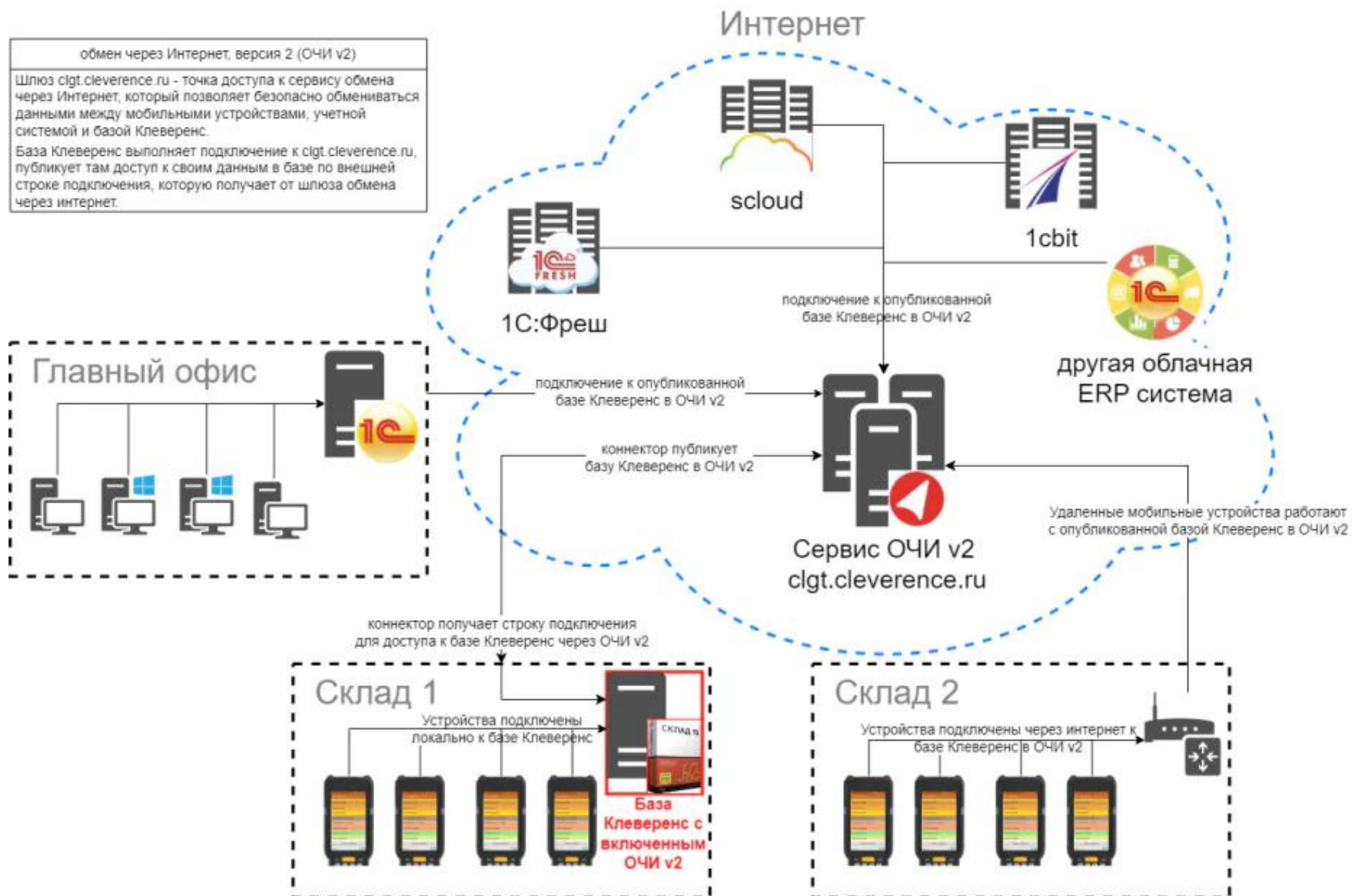
В обмене через Интернет v2 появился прокси, который позволяет перенаправлять все онлайн-вызовы от мобильного устройства (или учетной системы) на сервер Mobile SMARTS, находящийся в приватной локальной сети.

Данный способ помогает реализовать обмен данными между сервером Mobile SMARTS (и подключенной к нему учетной системой) и мобильными устройствами, подключенными к разным локальным сетям, не прибегая при этом к сложным и длительным настройкам ПО и оборудования.

📌 Основной принцип работы:



📍 Схема работы:



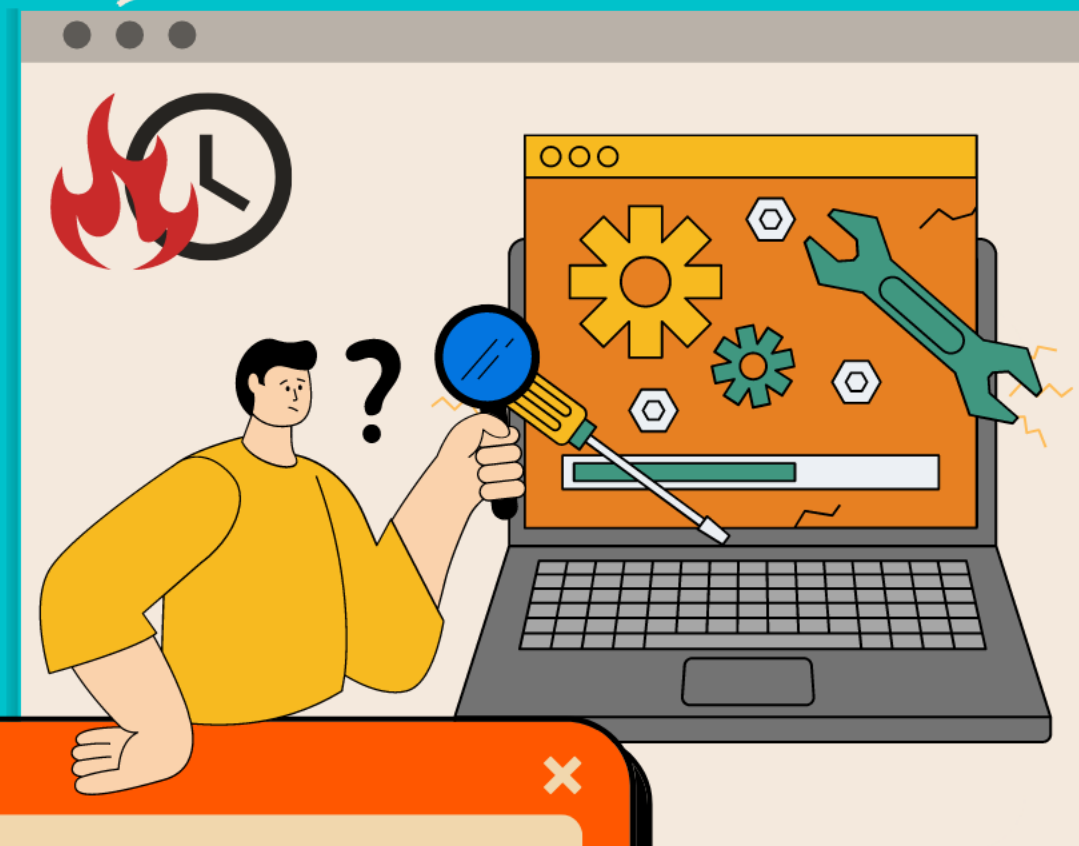
Возможности и преимущества

- **Повышение эффективности**
Связь мобильного устройства с сервером из любой точки в любое время. Больше не нужно перемещаться к серверу, чтобы совершить обмен данными
- **Надежность**
Обеспечивается защита данных, даже если отключена авторизация по пользователю Mobile SMARTS (внутренними средствами защиты)
- **Бэкап данных**
Возможность восстановления потерянных данных через «Клеверенс»
- **Простота настройки**
Теперь мобильное устройство к базе сможет подключить внедренец, который вчера только познакомился с «Клеверенсом», или сам клиент. Больше не нужно самостоятельно открывать сетевые порты, публиковать сервисы, производить сетевые настройки
- **Удаленный доступ**
Возможность удаленной работы с базой через личное мобильное устройство, установив на него приложение «Клеверенс»
- **Онлайн-работа**
Пользователь ТСД всегда имеет доступ к актуальным справочникам и документам в учетной системе

Вы установили ПО "Клеверенс" на ПК и мобильное устройство для работы на своих торговых точках



Клиент хочет подключить к установленной базе мобильное устройство, в то время как база продукта, установленная на ПК, и сам клиент с мобильным устройством в руках находятся в разных местах



ИТ-специалист тратит много времени на сложные сетевые настройки, но в 85% случаев соединение не устанавливается и даёт сбой, рекомендации могут никак не помочь



Тогда воспользуйтесь функцией обмена через Интернет!

Обмен базы с мобильным устройством настраивается за считанные минуты, больше не нужно проводить сложные сетевые настройки и терять драгоценное время

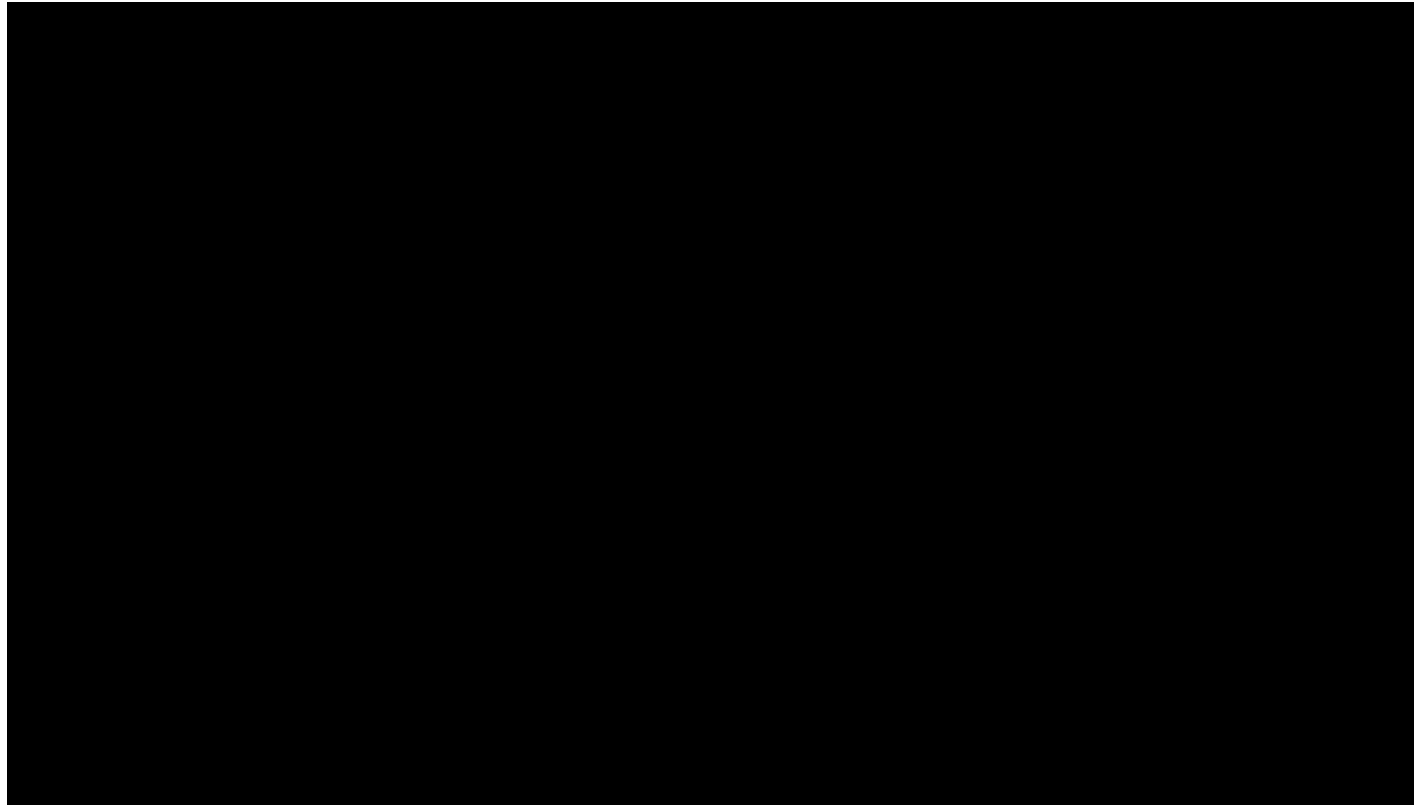
Отправка данных с мобильного устройства автоматизирована и производится в зашифрованном виде, полученные данные хранятся в течение неограниченного количества времени и всегда доступны для восстановления в случае сбоя работы сервера

Как мы обеспечиваем безопасность

При передаче данных с сервера Mobile SMARTS на мобильное устройство через Интернет используется сквозное шифрование (например, как в WhatsApp, Telegram и др.). Это значит, что данные шифруются при помощи пары ключей на сервере Mobile SMARTS, расположенном на ПК пользователя, и расшифровываются только на мобильном устройстве, а промежуточные узлы и третьи лица не имеют к ним доступа. Поэтому вся информация проходит через промежуточный сервер в зашифрованном виде, и доступа к ней не имеет даже сотрудник «Клеверенса».

Как настроить обмен через Интернет?

Посмотрите в видео или перейдите к пошаговому алгоритму в [Базе знаний](#)



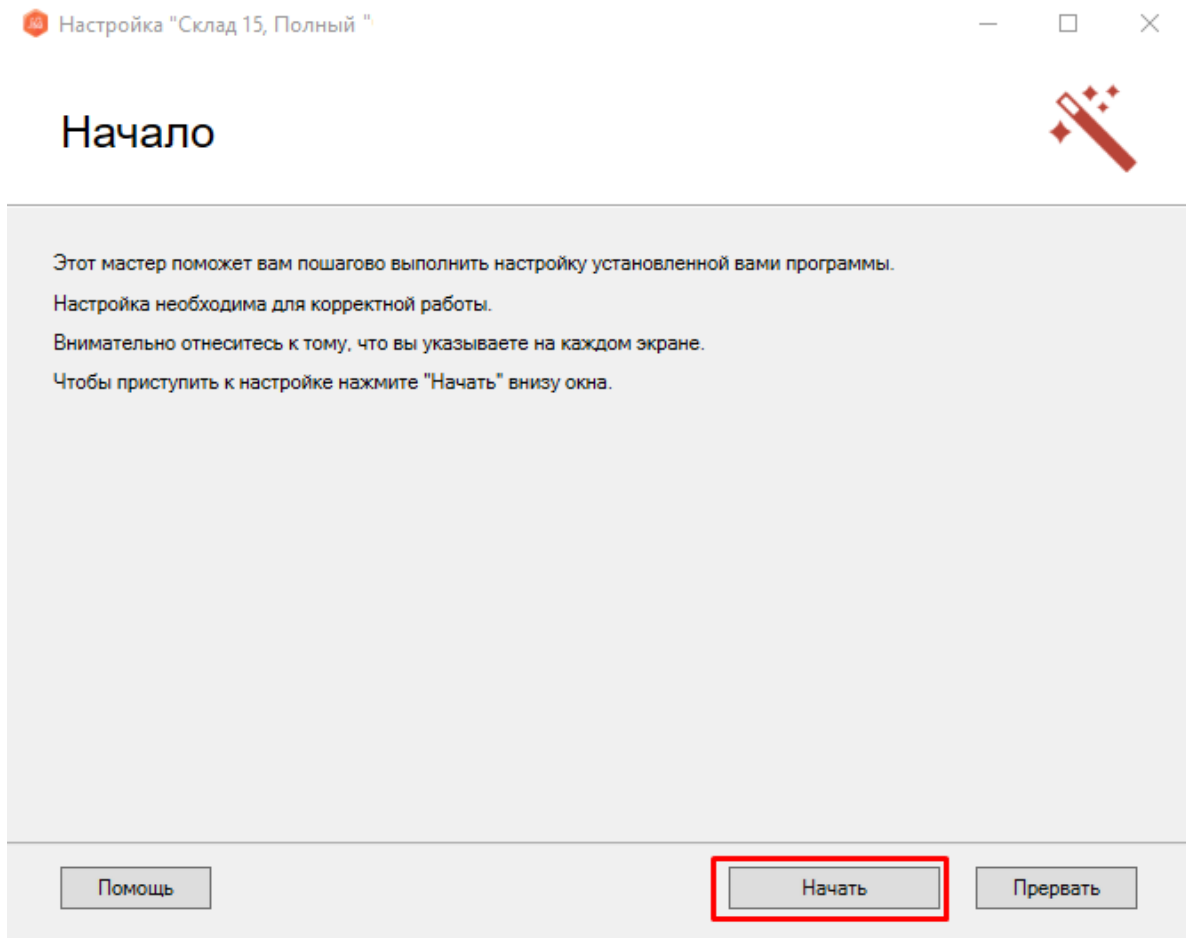
Настройка обмена через Интернет в «Склад 15» на ПК

Установка базы «Склада 15» с возможностью обмена через Интернет происходит из основного дистрибутива «[WH15.InstallWizard.exe](#)».

Первичная настройка разворачиваемой базы происходит в соответствии с алгоритмом, описанным в статье «[Установка базы «Склада 15» на ПК](#)», дальнейшие шаги указаны ниже.

Обратите внимание, что, при лицензировании «Склад 15» с обменом через Интернет, обязательно нужно иметь активную [подписку на обновления](#). Без лицензии или с истекшей подпиской продукт будет работать в демо-режиме.

Настройка встроенного обмена через Интернет



Чтобы приступить к настройке, нажмите «Начать».

Настройка встроенного обмена через Интернет

Мастер настройки

Обмен через Интернет

Настройте обмен через Интернет, чтобы получить доступ к данной базе из любой точки мира.

Обмен через Интернет позволит работать с данной локальной базой из любой точки мира через Интернет без необходимости дополнительной настройки внутренней инфраструктуры предприятия и привлечения специалистов для настройки сети и администрирования оборудования. Для работы данной функции требуется наличие постоянного доступа в Интернет. [Подробнее...](#)

Активируйте функцию обмена через Интернет. Откроется окно браузера для авторизации в вашем личном кабинете Клеверенс.

Активировать

Обмен через Интернет можно настроить позже. Пропустите это окно по кнопке "Пропустить". Настроить обмен через Интернет можно позже, запустив мастер настройки данной базы повторно.

Помощь Назад Пропустить Далее Прервать

Откроется окно, в котором вы можете настроить обмен вашей базы с мобильными устройствами через Интернет. Эту функцию можно активировать или пропустить (и вернуться к ней позже).

Настройка встроенного обмена через Интернет

Авторизация

Войти при помощи



Войти используя логин

Войти

Если вы решили использовать обмен через Интернет и нажали кнопку «Активировать», произойдет переход на сайт «Клеверенса», где потребуется зарегистрироваться/авторизоваться в [личном кабинете](#).

Настройка встроенного обмена через Интернет

Мастер настройки

Обмен через Интернет

Настройте обмен через Интернет, чтобы получить доступ к данной базе из любой точки мира.

Обмен через Интернет позволит работать с данной локальной базой из любой точки мира через Интернет без необходимости дополнительной настройки внутренней инфраструктуры предприятия и привлечения специалистов для настройки сети и администрирования оборудования. Для работы данной функции требуется наличие постоянного доступа в Интернет. [Подробнее...](#)

Активация обмена через Интернет в личном кабинете [redacted] прошла успешно!

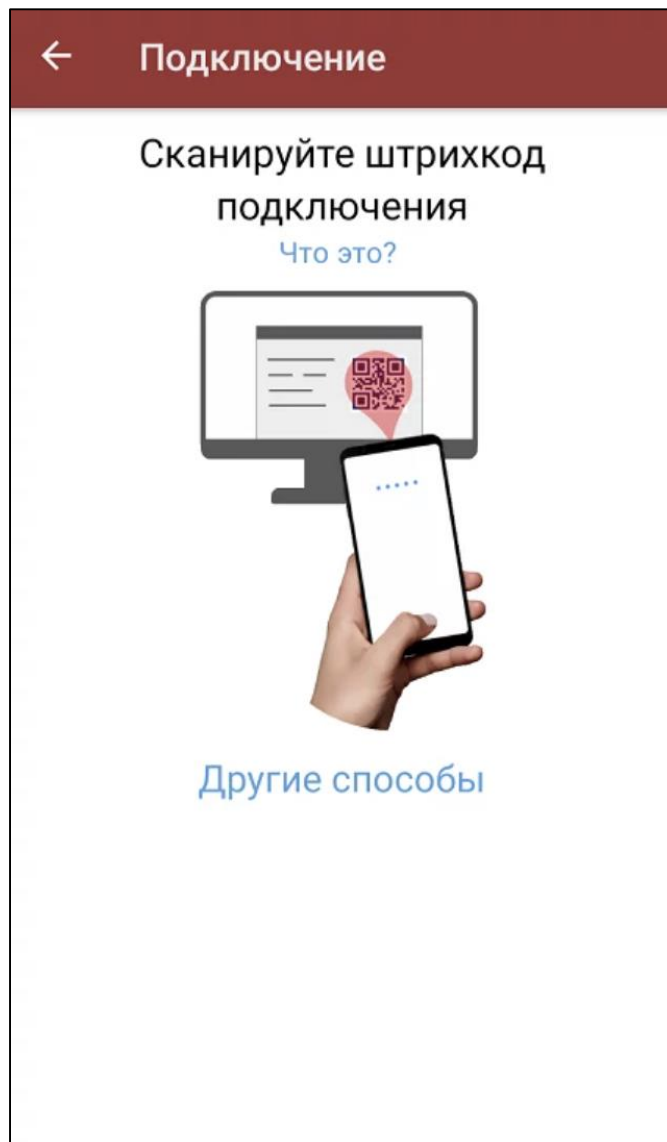
Запросы на подключение мобильных устройств будут приходить на электронную почту, указанную в личном кабинете: [redacted]

Помощь Назад Пропустить **Далее** Прервать

Если авторизация прошла успешно, появится соответствующее уведомление.

Подтвердите выбранную ранее конфигурацию 1С с помощью кнопки «Далее».

Дальнейшая настройка базы происходит в соответствии с инструкцией [«Установка базы «Склада 15» на ПК»](#).



Подключение ТСД к базе с обменом через Интернет

После установки и первого запуска клиентского приложения на ТСД, требуется подключить мобильное устройство к базе Mobile SMARTS. Это необходимо для того чтобы осуществлять выгрузку справочников и документов на устройство, а также загрузку результирующих документов в учетную систему (например, «1С: Предприятие»).

Далее для полноценной работы с приложением потребуется лицензировать установленный продукт. Обратите внимание, что при лицензировании «Склад 15» с обменом через Интернет, кроме стандартной лицензии еще обязательно нужно приобрести **подписку на обновление**. Без лицензии или с истекшей подпиской продукт будет работать в демо-режиме.

[Ознакомиться с подробной настройкой тут](#)

← Выбор соединения

Сканируется QR, содержащий данные для классического подключения и подключения через Интернет. Какой метод следует использовать для подключения к базе данных?

Внутренняя сеть

Интернет

В открывшемся окне выбрать вариант подключения «Интернет». Обратите внимание, что метод «Внутренняя сеть» не предусматривает возможность обмена через Интернет, и используется только в случае, если часть устройств все-таки находится в сети компании и может работать по стандартной схеме обмена с Mobile SMARTS.

Если в данном окне вы случайно выбрали вариант «Внутренняя сеть» (или хотите его сменить), то потребуется удалить папку базы, к которой производилось подключение, с вашего устройства (папка находится по пути «Файлы --> MobileSMARTSv3 --> Documents»). После этого заново отсканируйте QR-код подключения к вашей базе и укажите правильный вариант подключения.

← Доступ ограничен

Данное устройство не имеет разрешения на подключение к базе.

Запрос на разрешение подключения отправлен на [скрытый адрес]

Код устройства

[скрытый код]

Название базы

15, Расширенный

Дождитесь, пока администратор выдаст разрешение или свяжитесь с ним по другим каналам связи.

[Прервать регистрацию](#)

Далее на экране появится информация о том, что запрос на разрешение подключения был отправлен на адрес электронной почты, указанной при установке базы «Склад 15» на ПК.

Для полноценной работы с приложением без ограничений потребуется лицензировать установленный продукт. Обратите внимание, что при лицензировании «Склад 15» с обменом через Интернет, кроме стандартной лицензии еще обязательно нужно приобрести **подписку на обновление**. Без лицензии или с истекшей подпиской продукт будет работать в демо-режиме.

Для продолжения подключения устройства к базе «Склад 15» откройте последнее письмо с запросом на регистрацию устройства на вашей почте (адресат — «noreply@cleverence.ru»), и нажмите кнопку «Открыть доступ» → «Подтвердить регистрацию». Либо дождитесь, пока эти действия совершит ваш системный администратор или другое ответственное лицо.

Вы получили это сообщение, потому что кто-то отправил запрос на регистрацию нового мобильного устройства.

Сведения о запросе

База данных: | Расширенный

Код мобильного устройства: XXXXXXXXXX

IP-адрес устройства: XXXXXXXXXX

Время запроса: 18.10.2021 16:39 (UTC+3)

[Подтвердить регистрацию](#)

После того как запрос на регистрацию устройства подтвержден, произойдет автоматическое подключение устройства к базе и запуск приложения Mobile SMARTS.

Если при подключении к базе Mobile SMARTS на мобильном устройстве появится сообщение об ошибке, способы устранения описаны в статье [«Решение проблем подключения мобильного устройства к промежуточному серверу Mobile SMARTS»](#).

Также помимо сканирования QR кода, можно подключиться к базе одним из способов, аналогичным [описанным в статье](#).

После того как ТСД подключен к базе «Склад 15» на ПК, можно приступить к выгрузке документов на устройство. Если в качестве учетной системы вы используете «1С: Предприятие», то процесс выгрузки документов описан в статье [«Выгрузка документов на ТСД при обмене через Интернет»](#).

Если при выгрузке документ был утерян или случайно удален с ТСД, его можно [восстановить с помощью промежуточного сервера](#).

Итого:

1. Обмен через Интернет доступен во всей линейке «Склад 15»;
2. Дает возможность работать с базой из любой точки, где бы вы не находились, с Вашим мобильным устройством;
3. Это безопасный обмен без страха потери Ваших данных;
4. Простая настройка экономит Ваше время и деньги.



Спасибо за внимание

Если у вас остались вопросы:

+7 (495) 662-98-03

partner@cleverence.ru